

SF-200

**LA PRIMERA IMPRESORA
ECO-SOLVENTE DE SOBREMESA
DEL MUNDO PARA
APLICACIONES SENSIBLES**



 **Roland**

SF-200

IMPRESORA ECO-SOLVENTE PARA APLICACIONES SENSIBLES

La impresora SF-200 es ideal para la impresión digital a todo color de una amplia gama de aplicaciones sensibles. Imprima imágenes de alta calidad, con una excelente durabilidad y más seguras para la salud, en uno o varios artículos a la vez.

- Adecuada para requisitos de impresión muy específicos en materiales como ABS, PVC, TPU, PET, PP, PPMA, madera, aluminio, vidrio y piel¹.
- Compatible con objetos y materiales de hasta 538 mm (ancho) x 360 mm (largo) y hasta 100 mm de alto.
- Tintas muy duraderas que cumplen con la normativa EN 71-3 para la seguridad de los juguetes².
- Base con filtro de aire y dos unidades de secado opcionales que pueden utilizarse en comercios y garantizan unos tiempos de secado y desgasificación más rápidos.



Juguetes infantiles

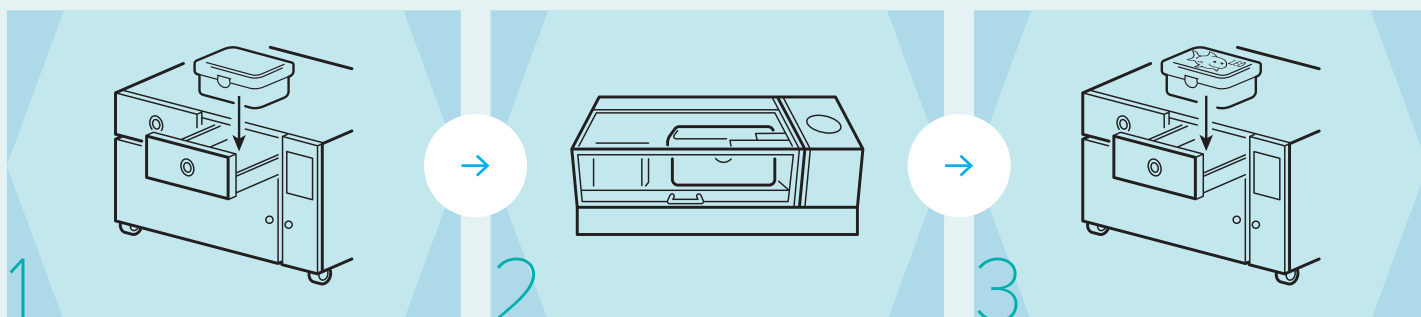
La SF-200 está diseñada pensando en la seguridad de los niños. En colaboración con los fabricantes de juguetes, las tintas utilizadas en la SF-200 cumplen con la normativa de seguridad de juguetes EN 71-3, una incorporación a la Directiva de seguridad de juguetes². Ello permite una impresión detallada y personalizada en juguetes fabricados con una amplia variedad de plásticos, madera, piel y más. La normativa también afecta a la durabilidad, por lo que ofrece la tranquilidad de saber que los juguetes personalizados con la SF-200 soportarán cualquier manipulación, por dura que sea.



Envases alimentarios

Personalice los envases de productos alimentarios con diseños creativos o corporativos en la SF-200. Los fabricantes pueden decorar e imprimir productos de formas y tamaños diferentes para su venta al por mayor. Los minoristas pueden personalizar fiambreras, botellas de bebidas, artículos deportivos y más.

La impresión es rápida, limpia y segura con la SF-200³



1 Coloque el elemento / material en la unidad base para precalentarlo

2 Imprima

3 Postratamiento de artículo / material

En función de la aplicación, es posible que deba realizarse un pretratamiento y un postratamiento del artículo / material.



Dispositivos e instrumental médico

En el sector médico, la SF-200 es ideal para la impresión de etiquetas, dispositivos de plástico e instrumentos de aluminio, incluso los que están en contacto directo con la piel humana y se utilizan en entornos sanitarios sensibles.



Artículos sanitarios y de higiene personal

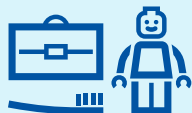
Las empresas de los sectores sanitario y de higiene personal pueden diferenciarse de la competencia personalizando y decorando productos tales como cepillos de dientes, termómetros, monturas de gafas y packaging de cosméticos, utilizando la impresora SF-200. Tanto para los fabricantes como para los minoristas, se trata de una oportunidad de crecimiento que no pueden dejar escapar, ya que los clientes cada vez solicitan unos productos más exclusivos.



Compatible con el software cotodesign

Combinado con cotodesign, el último software de gestión de diseño e impresión de Roland, la SF-200 se convierte en una solución completa de "diseño-pedido-impresión" para la personalización en el punto de venta de artículos de regalo. Imprima los datos aportados por los clientes, como fotos o ilustraciones, desde su propio smartphone. cotodesign también es compatible con otros equipos de Roland DG⁴, lo que permite a las empresas utilizarlo para una amplia variedad de aplicaciones y eventos.

PRINCIPALES VENTAJAS



Imprima imágenes de alta precisión y con unos colores de gran intensidad en una amplia gama de objetos y materiales, tanto transparentes como de colores.



Se ha comprobado la gran durabilidad de las tintas INKU SF de la SF-200 para el cumplimiento de los requisitos de la normativa EN 71-3².



VersaWorks

La SF-200 incluye el intuitivo software RIP VersaWorks 6 de Roland, desarrollado para agilizar y facilitar la impresión.



Puede utilizarse una unidad base opcional, con amplios cajones calefactados para el pretratamiento y el posttratamiento si fuera necesario, gracias a lo cual puede utilizarse en entornos comerciales y de oficina.

Especificaciones		
Método de impresión	Método de inyección de tinta Piezo	
Material/objeto	Anchura	Máx. 538 mm
	Longitud	Máx. 360 mm
	Grosor	Máx. 100 mm
	Peso	Máx. 5 kg
Anchura / longitud de impresión		Máx. 508 (ancho) x 330 (largo) mm
Tinta	Tipo	Tinta especificada por Roland DG Corporation
	Colores	Cinco colores (cian, magenta, amarillo, negro y blanco, 220 cc)
Resolución de impresión (puntos por pulgada)		Máx. 1440 ppp
Precisión de distancia (*1)		Error inferior al ±0,3 % de la distancia recorrida o ±0,3 mm, el valor mayor
Conexión		Ethernet (10BASE-T/100BASE-TX, cambio automático)
Funciones de ahorro de energía		Función Sleep automática
Requisitos de alimentación		De 100 a 240 V de CA ±10%, 1,1A, 50/60 Hz
Consumo eléctrico	En funcionamiento	Aproximadamente 81 W
	Modo Sleep	Aproximadamente 13 W
Nivel de ruido	En funcionamiento	60 dB (A) como máximo
	En modo de espera	49 dB (A) como máximo
Otras dimensiones		1202 mm (anchura) x 962 mm (profundidad) x 549 mm (altura)
Peso		110 kg
Entorno	En funcionamiento	Temperatura: de 20 a 32°C, Humedad: del 35 al 80% HR (sin condensación)
	Desactivado	Temperatura: de 5 a 40°C, Humedad: del 20 al 80% HR (sin condensación)
Accesorios incluidos		Software RIP VersaWorks 6, cable de alimentación, líquido de limpieza, botella de drenaje, manual del usuario, etc.

*1 Temperatura: 25 °C, humedad: 50% HR

Las especificaciones, los diseños y las dimensiones indicados pueden estar sujetos a cambios sin previo aviso.

Unidad base SF-200 opcional	
Flujo de aire	100 - 200 m ³ /h
Filtro combinado	Filtro de gas / HEPA
Controles	Activación/desactivación / 2 controladores de temperatura PID
Monitorización	COV. Indicador de cambio de filtro
Suministro electrónico	240 V
Frecuencia	50/60 Hz
Intensidad de carga completa	10A
Peso estimado	180 - 200 kg
Dimensiones del cajón calefactado	397 mm (anchura) x 617 mm (profundidad) x 102 mm (altura)
Dimensiones totales	1210 mm (anchura) x 1023 mm (profundidad) incluyendo la llave 995 mm / excluyendo la llave x 712 mm (altura), 740 mm incluyendo la llave superior
Ruedas bloqueables / niveladoras	x 4

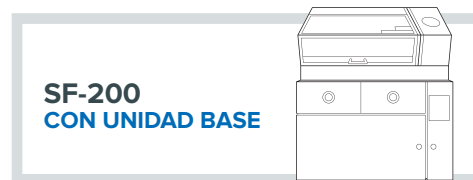
Las especificaciones, los diseños y las dimensiones indicados pueden estar sujetos a cambios sin previo aviso.

¹ Algunos de los materiales requieren un flujo de trabajo de impresión especial.

² La certificación del producto impreso no está garantizada. El usuario que imprime el producto es el responsable de obtener las certificaciones necesarias y de asumir el coste de cualquier proceso de certificación. El fabricante de los juguetes es el responsable del cumplimiento de los requisitos legales de los mismos.

³ El proceso de impresión puede ser específico para cada aplicación.

⁴ cotodesign es compatible con la serie VersaUV LEF/LEF2, VersaSTUDIO BT-12/BN-20, CAMM-1 GS-24, METAZA MPX-90/-95, SF-200 y LD-80.



**SF-200
CON UNIDAD BASE**

Garantía Roland Care	
	Disfrute de la tranquilidad de contar con el pack más completo de garantía del sector, todo ello incluido con el SF-200.

Acerca de la tinta blanca. Debido a la naturaleza de la tinta blanca, el pigmento se puede depositar en el cartucho y en el sistema de flujo de la tinta, con lo cual es necesario agitar el cartucho una vez al día.

Roland DG se reserva el derecho a realizar cambios en las especificaciones, los materiales o los accesorios sin previo aviso. El aspecto real puede variar. Para conseguir una calidad óptima, debe realizarse un mantenimiento periódico de los componentes más importantes. Para más información, contacte con su distribuidor Roland DG. No se establece ninguna otra garantía excepto las indicadas de manera expresa. Roland DG no será responsable de los daños fortuitos o indirectos, sean o no previsibles, causados por defectos en dichos productos. PANTONE® es propiedad de Pantone LLC. El resto de las marcas comerciales pertenecen a sus respectivos propietarios. La reproducción o el uso de materiales sujetos a copyright se rige por la legislación local, nacional e internacional. Los clientes deberán cumplir todas las legislaciones vigentes y serán responsables de cualquier infracción. Roland DG Corporation dispone de la licencia del TPL Group para la tecnología MMP.

Imagine. Roland

DISTRIBUIDOR AUTORIZADO:

IMÁGENES SELECCIONADAS POR:



www.rolanddgi.com