

MLS 1500 LCW



Máquina de soldadura láser de fibra para realizar soldaduras precisas y a gran velocidad. Nuestra máquina láser integra un sistema de alimentación de cable para aplicaciones de soldadura con aportación.

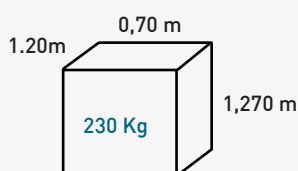
Permite ajustar la velocidad, el ancho y el tipo de soldadura. Concentrando un punto más fino de energía de la soldadura, ganando en precisión y reduciendo la deformación de las superficies soldadas por ello se reduce el posterior trabajo de pulido.

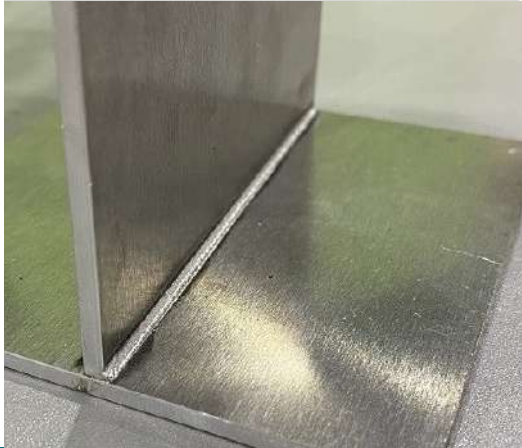
Nuestra soldadora láser MLS 1500 LCW recoge en un solo equipo las operaciones de soldadura, limpieza y corte láser. Lo que es especialmente interesante es la posibilidad de realizar la limpieza pre- y post-soldadura.

El uso de esta máquina es muy simple y no requiere una preparación específica. Incluso los soldadores con poca experiencia pueden trabajar con ella, tras unas pocas horas de aprendizaje.

Incluye un cabezal específico para cada una de las 3 funciones. El cambio de cabezal es sencillo y se realiza en segundos.

MLS 1500 LCW





Equipo 3 en 1, soldadura, limpieza y corte integrados en una sola máquina láser.

Soldadura con y sin aporte de material

Aplicaciones de carpintería metálica, construcción de barandillas y letras corpóreas.

Limpieza de superficies (pintura, óxido) pre- y post soldadura

FRAMUN
TECHNO

www.framuntechno.com
framuntechno@framun.com

T. 93 873 51 42 (BCN)
T. 91 500 24 51 (MAD)

Potencia:	1500w - 2000w
Longitud onda láser:	1064nm
Longitud fibra	Estándar 10M / Maximo 15M
Rango velocidad de soldadura	0~120 mm/s
Refrigeración	Refrigerador por agua tipo industrial
Rango de temperatura de trabajo	15~35 C
Grosor de soldadura recomendado	0.5-3mm
Voltaje	220 V
Resonador láser	RECI (Raycus opcional)
Cabezal láser / Controladora	Au3tech
Refrigerador	Hanli