

Equipos láser de sobremesa Speedy 100



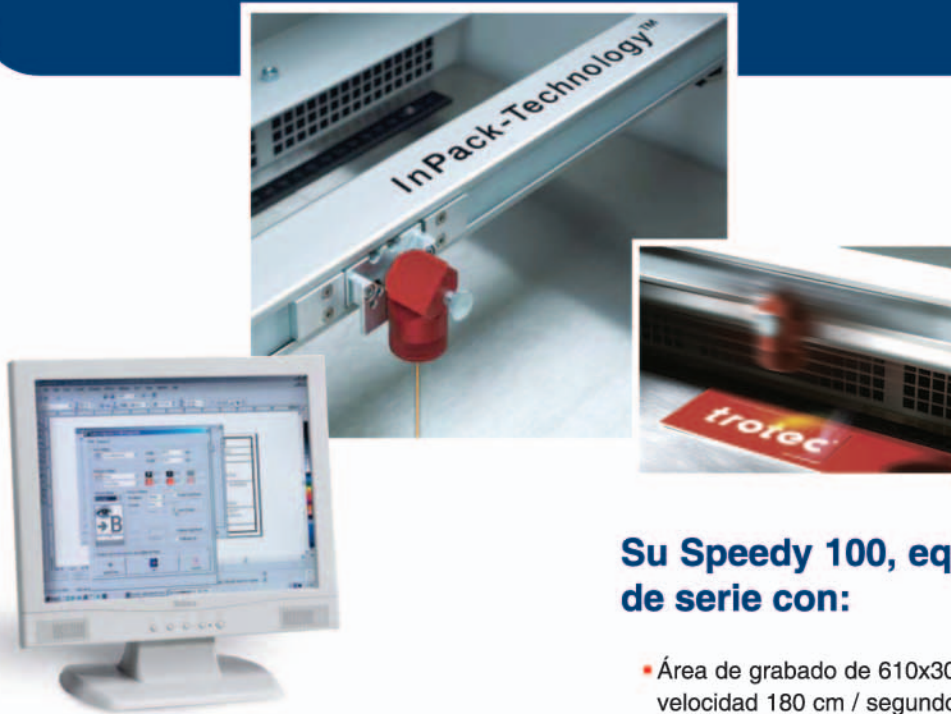
**Marcaje, grabado y corte
por láser**

Worldwide Leading Laser Engraving Technology

FRAMUN
TECHNO

trotec[®]
laser engraving technology

¡Ya está aquí la nueva Speedy 100!



Una buena inversión, eficiente y lo mejor del mercado en lo que respecta a tecnología. La Speedy 100 ha salido airosa de los tests más duros y lleva todo lo que un láser Trotec debe ofrecer. Esta es la nueva Speedy 100.

**Comenzar pequeño para convertirse en un gran éxito.
Un plan que convence a todos.**

Su Speedy 100, equipada de serie con:

- Área de grabado de 610x305 mm, velocidad 180 cm / segundo
- **InPack-Technology™**
Avanzada protección contra el polvo, guías lineales de alta calidad, máxima durabilidad, bajo mantenimiento. Todas estas características garantizan años de grabado sin problemas y costes muy bajos para su Speedy 100.
- **JobControl-Basic**
- Mesa de trabajo ferromagnética
- Lente de 2 pulgadas
- Puntero láser
- Conexión USB o cable serie



Crecimiento garantizado



La **Speedy 100** es la primera láser que crece a medida que crece su empresa. Cuando su láser alcance su límite, Ud. podrá seleccionar la velocidad de grabado, la potencia láser que necesite, diversos paquetes de software y una serie de características técnicas adicionales.

La extraordinaria calidad del grabado se mantendrá inalterable en el nivel máximo.

	1. Básico Paquete software para iniciarse	2. Avanzado Paquete software para mejores resultados	3. Experto Paquete software para productividad máxima
Modo grabado	<ul style="list-style-type: none"> • Estandard • Sello 	<ul style="list-style-type: none"> • Estandard • Sello 	<ul style="list-style-type: none"> • Estandard • Sello • Relieve • Capas
Medida trabajo	<ul style="list-style-type: none"> • Automático desde plantilla 	<ul style="list-style-type: none"> • Automático desde plantilla • Definido para usuario • Medida patrón 	<ul style="list-style-type: none"> • Automático desde plantilla • Definido por usuario • Medida patrón
Resolución	500 dpi	125 / 250 / 333 / 500 600 / 1000 dpi	125 / 250 / 333 / 500 600 / 1000 dpi
Colores de procesado	2	4	16
Lineas de corte automáticas		•	•
Raster		•	•
Torno		•	•
Marcador		•	•
Ligamentos		•	•
Barra de material (cambio de parámetros durante el funcionamiento)			•
Control de trabajo		•	•
Guardar/abrir plancha		•	•
Repetir línea de corte		•	•
Posicionamiento múltiple		•	•
Duplicar trabajo		•	•

Opciones para un mayor rendimiento

Aprovéchese de un mayor grado de productividad sin comprar otra máquina.



• Actualización:

Aumenta la velocidad de trabajo de su Speedy 100

• Actualización del láser

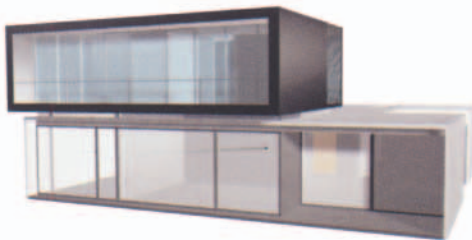


Accesorios

Los accesorios opcionales para su Trotec Speedy 100, proporcionan las mejores condiciones para todas las tareas de grabado.



- Autofocus
- Garantía prorrogada
- Lentes (1.5; 2.0 y 2.5 pulgadas)
- Mesa de corte de panel de abeja
- Torno
- Carro con estanterías
- Extractores



www.troteclaser.com

FRAMUN
TECHNO

trotec[®]
laser engraving technology